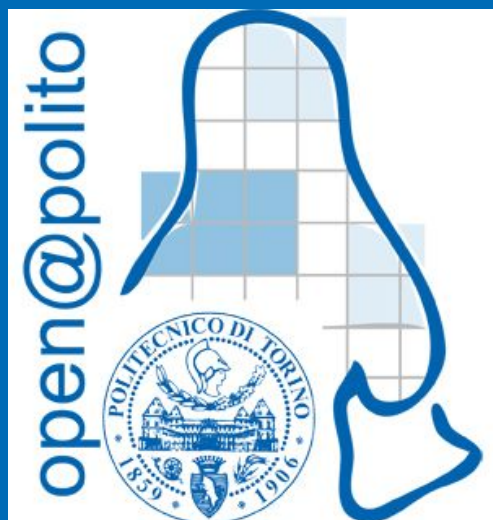




Con il supporto di



# FOSS in ambito lavorativo

Giancarlo Casellato

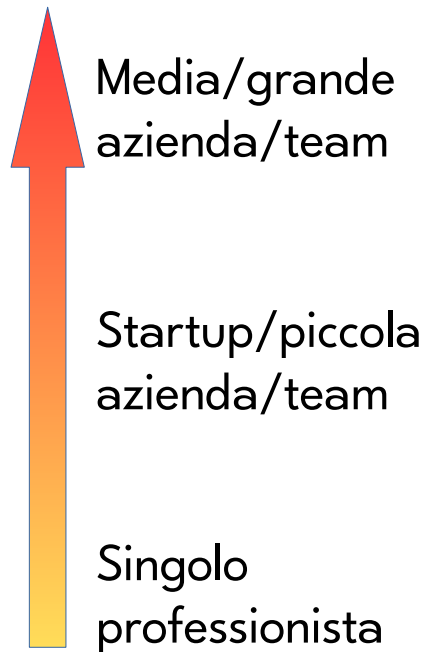
---

Si pu usare in ambito professionale SW open source ?

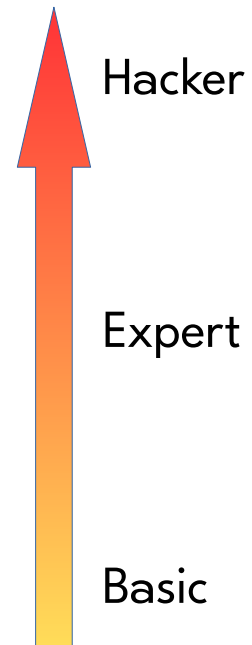
Il SW open source adatto a me, alla mia azienda o alla mia professione ?

# Analisi in ottica ambiente

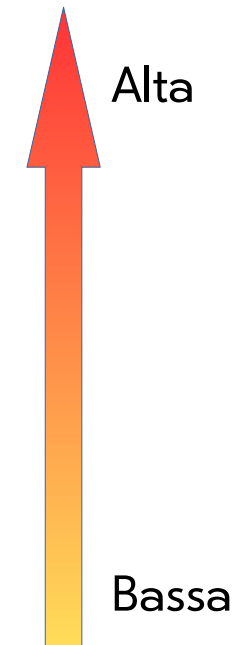
## Dimensione aziendale



## Skills



## Motivazione



# Come scegliere?

Nella scelta di un prodotto SW si dovrebbero analizzare le seguenti caratteristiche

- Compatibilit
- Produttivit /Features
- Costo/Tempi di apprendimento
- Diffusione/Supporto/Assistenza
- Standard aperti
- Legalit

# Tipologie

## **SW commerciali**

Close source  
Close/open data  
A pagamento  
Supporto post  
vendita

## **SW “free”**

Close source  
Close/open data  
Free  
Problemi di privacy?

## **SW open source**

Open source  
Open data  
Free  
Rispettosi della  
privacy

# Quali SW ho utilizzato in ambito professionale?

Firefox  
Thunderbird  
LibreOffice



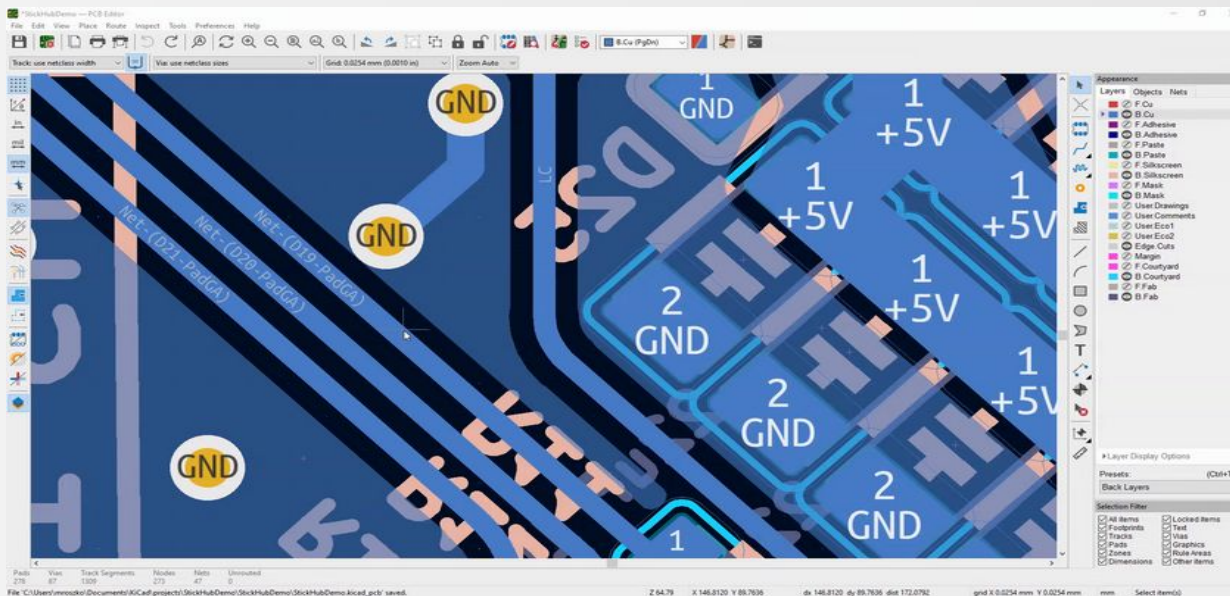
# Quali SW ho utilizzato in ambito professionale?

Firefox  
Thunderbird  
LibreOffice

Kicad

SW per la progettazione di circuiti elettronici.

Creato nel 1992 da Jean-Pierre Charra. Dal 2013 il CERN ha cominciato a contribuire con l'obiettivo di renderlo alla pari con strumenti EDA commerciali. KiCad è entrato a far parte della Linux Foundation nel novembre del 2019. Versione attuale: KiCad 6.0.8



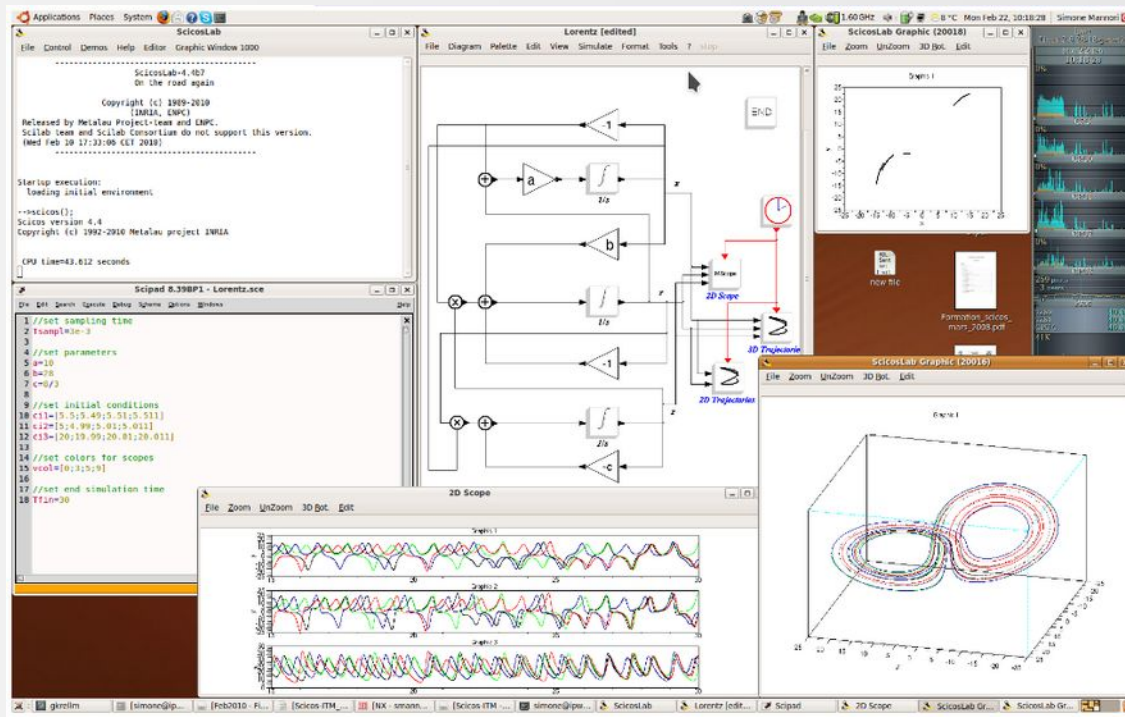
# Quali SW ho utilizzato in ambito professionale?

Firefox  
Thunderbird  
LibreOffice

Kicad  
Scilab

Suite per la simulazione ad alto livello di sistemi dinamici, controllistica, ecc.  
Sostanzialmente equivalente a Matlab/Simulink

Versione attuale: Scilab 6.11





# Quali SW ho utilizzato in ambito professionale?

Firefox  
Thunderbird  
LibreOffice

Kicad  
Scilab  
**ngspice**

Simulatore circuitale analogico e misto.  
Programma a linea comando a cui si fornisce la netlist.  
Versione attuale: ngspice-37  
Esistono alternative free più user friendly.

# Quali SW ho utilizzato in ambito professionale?

Firefox  
Thunderbird  
LibreOffice

Kicad  
Scilab  
ngspice

GIMP  
Inkscape



Per elaborazione immagini raster e vettoriali in formato SVG (alternative ad Adobe Photoshop e Illustrator)

Versione attuale: GIMP 2.10 – Inkscape 1.2

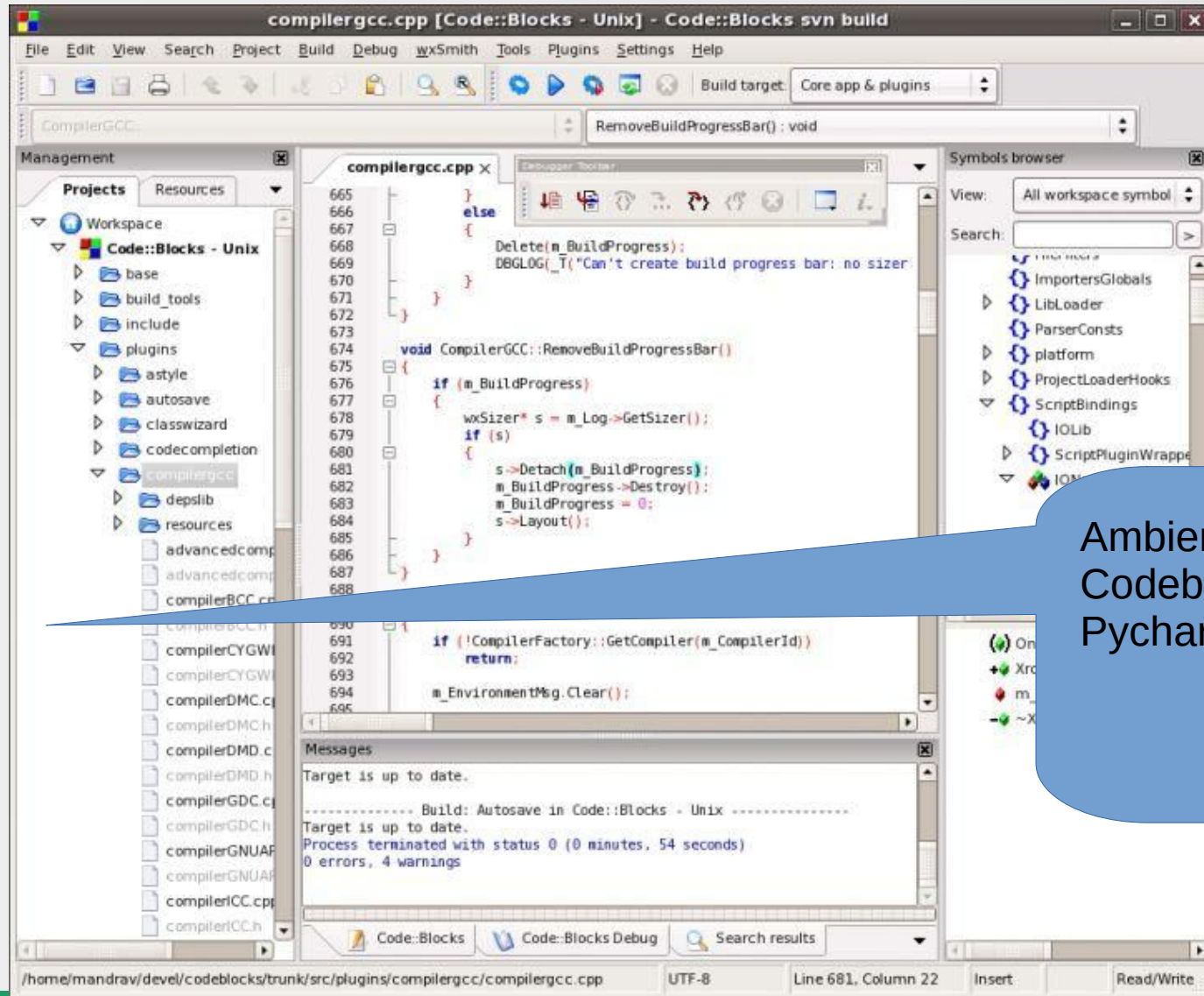
# Quali SW ho utilizzato in ambito professionale?

Firefox  
Thunderbird  
LibreOffice

Kicad  
Scilab  
ngspice

GIMP  
Inscape

IDE per sviluppo SW



Ambienti di sviluppo SW  
Codeblocks: C++  
Pycharm: Python

# Quali SW ho utilizzato in ambito professionale?

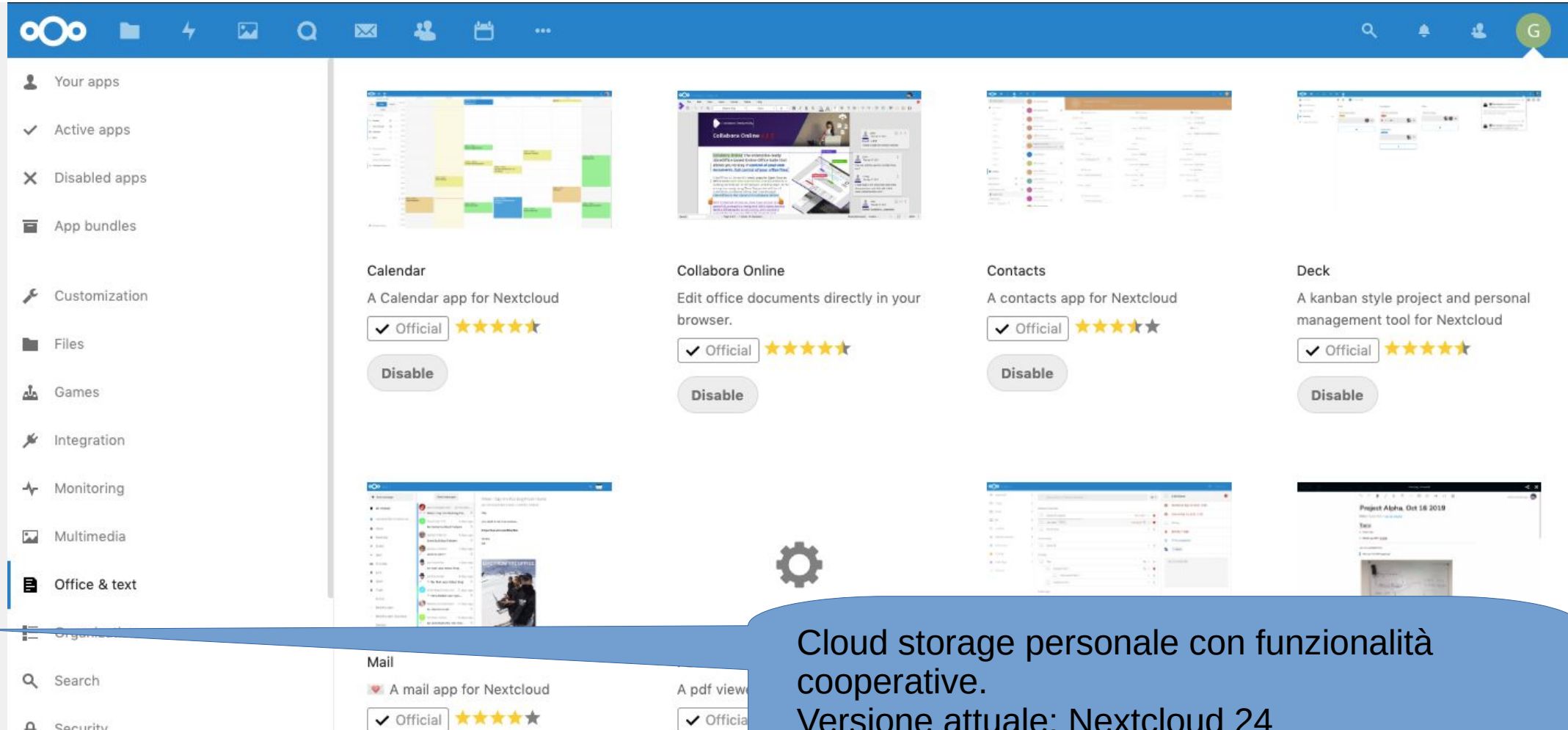
Firefox  
Thunderbird  
LibreOffice

Kicad  
Scilab  
ngspice

GIMP  
Inscap

IDE

Nextcloud



Cloud storage personale con funzionalità cooperative.

Versione attuale: Nextcloud 24

# Conclusioni

Il SW open source pu essere una valida alternativa a SW commerciali se si ha la capacit di essere flessibili e aperti alle nuove proposte che il mercato offre.

Pu essere una opportunit di acquisire nuovi skills all'interno di una filosofia che permette la condivisione del know-how della comunit .

A VOI LA SCELTA